

**Bulaşık Yıkama**  
**green&clean çoklu-dur.Konveyörlü Bul.**  
**Mak,Davlum.Gerektirmeyen Isı Pomp,**  
**ZERO LIME,uzun ön yıkama modü**

SIRA # \_\_\_\_\_

MODEL # \_\_\_\_\_

ADI # \_\_\_\_\_

SIS # \_\_\_\_\_

AIA # \_\_\_\_\_



535035 (NLPWEV)

Endüstriyel Havalandırmasız ısıtıcı pompalı, çoklu durulamalı konveyörlü bulaşık makinesi için, uzun ön-yıkama modülü

## Özellikler

### Sıra No.

Electrolux'ün green&clean uzun ön-yıkama modülü, Electrolux'ün Davlumbaz Gerektirmeyen Isı Pompalı Cihazına sahip green&clean çoklu-durulamalı konveyörlü tip bulaşık makinesi ile kurulumu uygundur. Elektriksel özellikler, 400V üç fazlı olmalı. Ön-yıkama bölümü üst ve alt kollara sadece soğuk su sağlar, böylece daha iyi ön-yıkama performansı sağlar ve yiyecek kalıntıları bulaşıkların üzerinde yapışarak kalmaz. Sessiz çalışma ve ısı koruması için kolay erişimli yalıtılmış kapı. AISI 304 paslanmaz çelik. ZERO LIME Kireç Çözme Cihazı, tüm hidrolik devre ve ön-yıkama bölümlerini otomatik olarak kireçten temizler. CLEAR BLUE filtreleme sistemi, suyun uzun süre temiz kalması için, yıkama suyundan tortuların çoğunu temizler. Tankın içindeki dahili drenaj vanası, depodaki suyun kesilmeden otomatik olarak boşaltılmasını ve doldurulmasını sağlar. İç hazneyi ve kapıyı tamamen yıkayan kendi kendini temizleme programı standarttır. Yerinde kolay dönüştürülebilirlik özelliği sayesinde bulaşık makinesi, her besleme yönüne uygundur. Electrolux'ün green&clean çoklu-durulamalı konveyörlü tip bulaşık makinesine herhangi bir değişiklik yapmadan

bağlanmak için tam ön düzenleme yapılmıştır.

Onay: \_\_\_\_\_

## Ana Özellikler

- Ünite, Davlumbaz Gerektirmeyen Isı Pompası ve Otomatik Kireç Çözme Cihazı ile çoklu-durulmalı konveyörlü tip bulaşık makinesine bağlanmalıdır.
- Kirlerin oluşmasını önlemek için tamamen yuvarlatılmış köşeleri olan preslenmiş tank, drenaja doğru eğimlidir, sadece birkaç dakika içinde hızlı drenaj sağlar. Preslenmiş tank, kaynak noktası olmaksızın su geçirmez bir çözüm sunar.
- Ana yıkama bölümünden önce otomatik ön-yıkama modülü, ön-yıkama manuel prosesinin yerini almıştır.
- Daha iyi ön-yıkama performansı sağlamak için ön-yıkama bölümü, soğuk su kullanır. Böylece yemek kalıntıları sıcaktan dolayı tabakta kalmaz.
- Büyük dengeli kapılar iç bölgeye sınırsız erişime izin verir. Kapı, enjeksiyon köpüğü ile izole edilmiştir. Bu, gürültüyü ve ısı kaybını azaltmanın yanı sıra güç de katar.
- IP25 koruma sınıfı; su jetlerine, katı cisimlere ve küçük hayvanlara (6 mm'den büyük) karşı koruma sağlar.
- Tankta bulunan dahili Drenaj vanası, yıkama işlemini kesintiye uğratmadan tanktaki suyun otomatik olarak boşaltılıp tazelenmesini sağlar.
- Otomatik drenaj, standart olarak sunulan döngüleri temizler ve sanitize eder. Dahili kapı da dahil olmak üzere iç hazne tamamen temizlenir veya sterilize edilir, maksimum hijyen için bakteri çoğalmasını önler ve operatörün manuel iş süresini düşürür.
- Besleme yönü, sahada ters çevrilebilir olduğundan soldan sağa veya sağdan sola doğru olabilir.

## Konstruksiyon

- Tüm ana bileşenler ağır amaçlı, korozyif olmayan 304 tip paslanmaz çelikten üretilmiştir: iç bölme, dış, ön ve yan paneller, ön yıkama kolları ve sepet taşıma sistemi.
- Makinenin altının temizliği için tam erişim sağlayan ayarlanabilir ayaklar.

## Sürdürülebilirlik



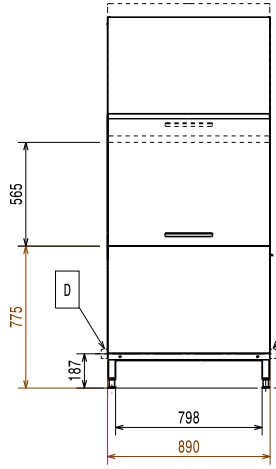
- Otomatik Kireç Çözme Döngüsü, hidrolik devreden ve ön-yıkama bölümünden kireci temizler; son derece verimli ısıtma elemanları sayesinde nihai performanlara ve düşük enerji tüketimine olanak tanır.
- Çok kademeli gelişmiş filtreleme sistemi, temiz su sağlayan ön-yıkama suyundan tortuları temizler, böylece daha iyi yıkama performansı sağlanır.
- Ünite; güç, giriş suyu, boşaltma suyu, deterjan ve parlatici bağlantıları dahil herhangi bir değişiklik yapmadan çoklu durulamalı konveyörlü bulaşık makinesine kolayca bağlanmak için modülerlik konsepti üzerine inşa edilmiştir.
- Otomatik başlat/durdur fonksiyonu, bölümün sadece sepet geçerken çalışmasına olanak verir. Bu özellik su, enerji tüketimi ve gürültüyü azaltır.

## Opsiyonel Aksesuarlar

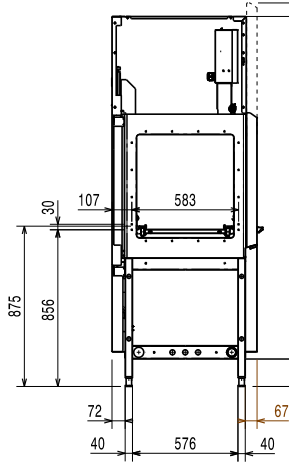
- ESD'li konveyörlü bulaşık makinalarında çıkış ağızı için davlumbaz bağlantı kiti, solda

PNC 865281

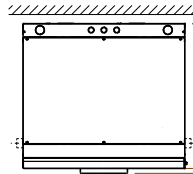
Ön



Yan



Üst



- CWI = Soğuk Su Girişi  
D = Drenaj  
EI = Elektrik bağlantısı  
EO = Elektrik çıkışı  
EQ = Topraklama vidası  
ES = Elektrik sinyali GİRİŞ/ÇIKIŞ  
HWI = Sıcak Su Girişi  
U = USB girişi  
WI = Su Girişi

**Elektrik:**

Ön-yıkama tankı ısıtma elemanları sadece sanitasyon döngüsü sırasında devreye girer.

**Voltaj:** 380-415 V/3N ph/50 Hz

**Ön-yıkama tankı ısıtma elemanları:** 14 kW

**Standart kurulu güç:** 15.5 kW

**Ön-yıkama pompası boyutu:** 1.5 kW

**Su:**

**Ön-yıkama tankı boyutu:**

**Temel bilgiler:**

Sadece nakliye amacı için, kontrol kutusu ve kapı kollarını çıkartarak derinlik 795mm'ye düşürülebilir.

Sesi ölçmek için kullanılan referans normu: IEC60335-2-58 ek AA.

**Kapı açık olduğundaki yükseklik:** 2100 mm

**Yükleme ağzının ebadı (genişlik):** 530 mm

**Dış boyutlar, Genişlik:** 890 mm

**Dış boyutlar, Derinlik:** 825 mm

**Dış boyutlar, Yükseklik:** 2020 mm

**Yükleme ağzının ebadı (yükseklik):** 490 mm

**Net ağırlık:** 167 kg

**Ambalajlı ağırlık:** 191 kg

**Ambalaj yüksekliği:** 2235 mm

**Ambalaj genişliği:** 1025 mm

**Ambalaj derinliği:** 910 mm

**Ambalajlı hacim:** 2.08 m<sup>3</sup>

**Ön-yıkama sıcaklığı:** 10 - 40 °C

**Sürdürülebilirlik**

**Ses seviyesi:** <62 dBA